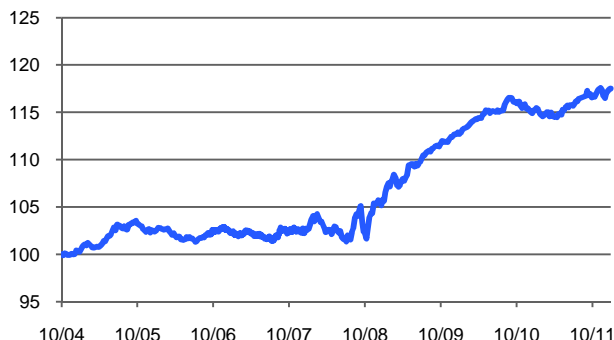


Fact Sheet Dezember 2011

Anlageziel

Der Fonds investiert vorwiegend in Anleihen, Wandelanleihen, Optionsanleihen und sonstige fest- oder variabelverzinsliche Wertpapiere. Dabei werden nur qualitativ einwandfreie Anlagen verwendet. Die Laufzeitenstruktur des Portfolios ist variabel. Somit kann das Fondsmanagement aktiv auf erwartete Zinsänderungen reagieren. Anlagen sind in jeder Währung möglich. Zielsetzung ist es, eine möglichst konstant positive Wertentwicklung zu realisieren.

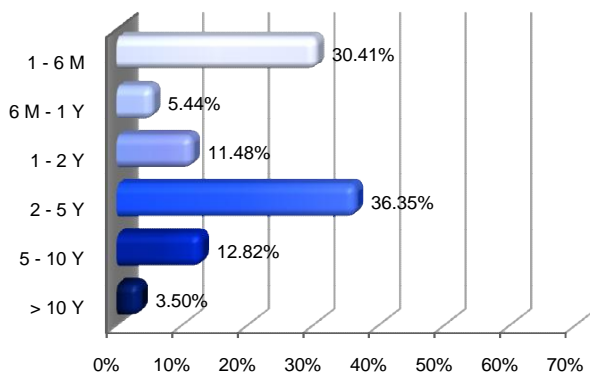
Kursentwicklung in EUR seit Liberierung



Fondsdaten

Valor	1910426
ISIN	LI0019104269
Fondsdomizil	Liechtenstein
Währung	EUR
Fondstyp	Obligationenfonds
Auflegungsdatum	01.10.2004
Bewertungstag	Mittwoch
Management Fee	0.40%
Administr.gebühr	0.10%
Depotgebühr	0.20%
Depotbank	Bank Frick & Co. AG, Balzers FL
Portfolio Manager	Matrix Capital Mgt. Trust reg., Balzers FL

Aufteilung nach Laufzeit



Preisinformation

NAV per 28.12.11	EUR 117.53
Fondsvolumen	EUR 18'802'028

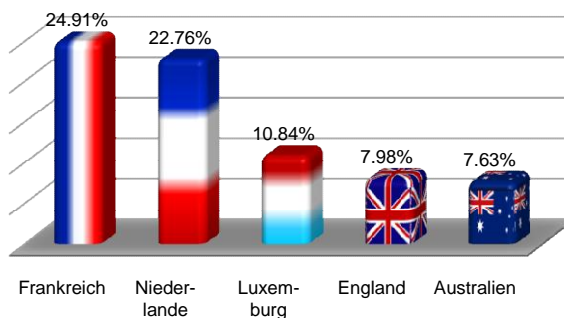
Aufteilung nach Währungen



Wertentwicklung

2011	1.94%
2010	2.28%
2009	6.70%
2008	1.92%
seit Lancierung	17.53%

Aufteilung nach Ländern



Risikohinweis

Dieses Factsheet stellt keine Anlageempfehlung dar. In der Vergangenheit erzielte Renditen bieten keine Gewähr für die in der Zukunft zu erwartende Renditeentwicklung. Der Fonds ist nicht für Anleger mit US-Domizil oder US-Nationalität geeignet.

Crystal Fund Management AG · Landstrasse 14 · FL-9496 Balzers
 Tel +423 388 99 99 · Fax +423 388 99 90
 cfm@crystal-fund.li · www.crystal-fund.li